

**GEMEIN  
SCHAFTS  
THERME**

# EINREICHPLAN

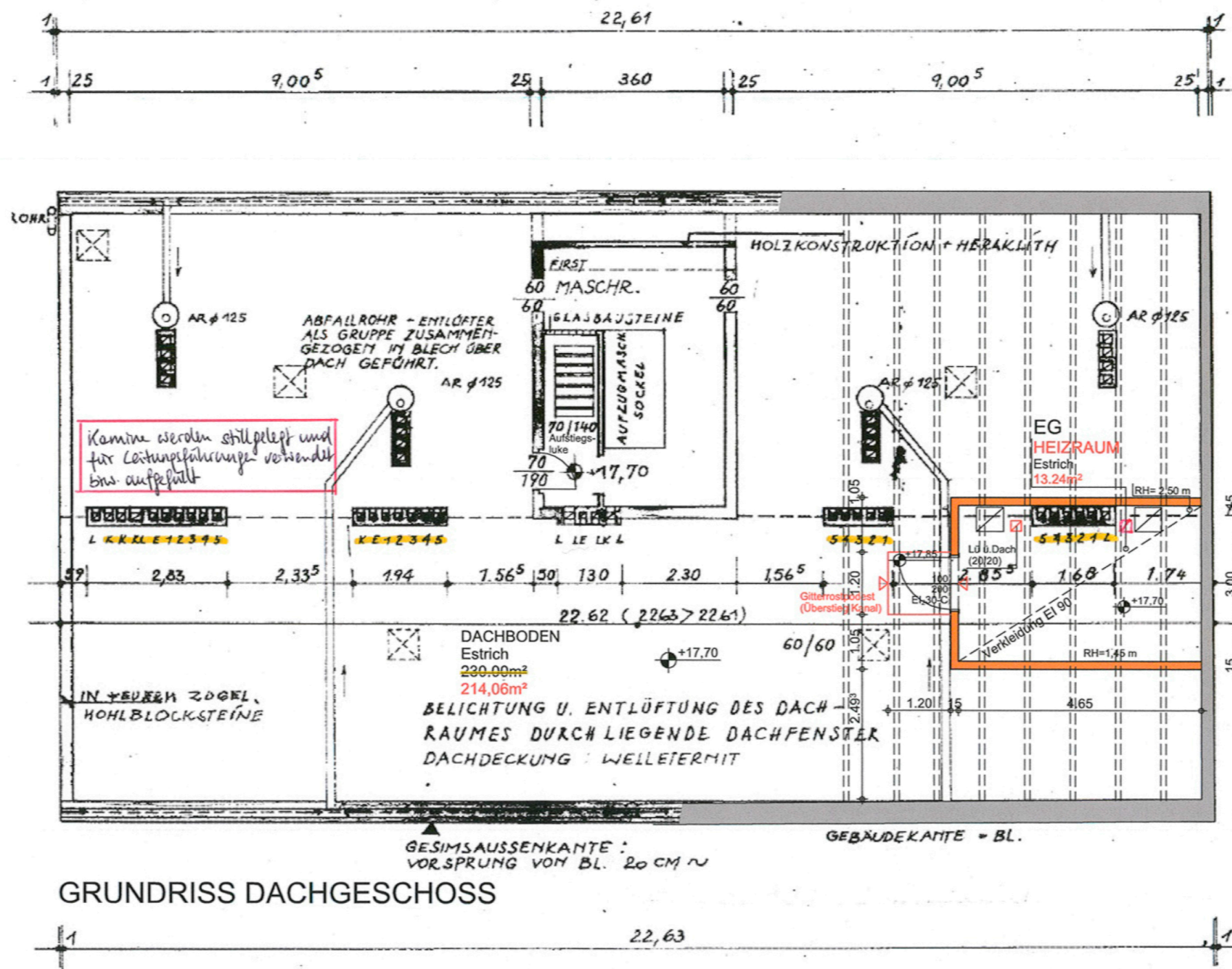
*Muster*



**raus**  
aus gas



# GEMEIN SCHAFTS THERME



**raus**  
aus gas

**Wände EI 90:** Rw=61 dB, U=0,59 W/m²K  
3,75 cm GK-F (Gipskartonfeuerschutzplatten, 3x1,25)  
7,5 cm Metallständer inkl. Mineralwolle  
3,75 cm GK-F (Gipskartonfeuerschutzplatten, 3x1,25)  
(System Knauf oder Gleichwertiges)

**Verkleidung des Dachstuhls sowie aller Holzteile innerhalb des Heizraumes in EI90:**  
4,5 cm GK-F (Gipskartonfeuerschutzplatten, 3x1,50)

2 Brennwertthermen à 35 kW,  
Type: Logamax Plus GB 192-35,  
Trennung mittels Plattenwärmetauscher,  
Versorgung von 21 Wohnungen,  
Leitungsführung über bestehende Kamine,  
Gaszähler ebenfalls im Heizraum

Es handelt sich bei dem in diesen Plänen dargestellten Bauvorhaben um ein geringfügiges Bauvorhaben, bei dem aus statischen Belangen keine Gefahr für das Leben oder die Gesundheit von Menschen sowie deren Eigentum entstehen kann.

